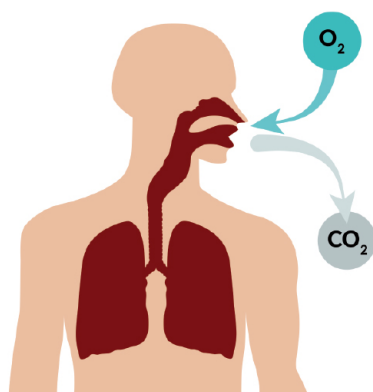


Bezdrátové senzory a ovladače Brink

Plně automatický provoz větracích jednotek Flair a vysoká kvalita vzduchu ve Vašem domě



Denně se nadechneme přibližně 25.000krát a většinu našeho času strávíme uvnitř budov. Kvalita vzduchu v domě je tedy pro naše zdraví velmi důležitá. Aby kvalita vzduchu v domě byla skutečně co nejlepší, k tomu slouží systém větrání Brink s energeticky efektivními větracími jednotkami.



Vysoká kvalita vnitřního prostředí

Uživatel není mnohdy sám schopen poznat aktuální kvalitu vzduchu v domě a podle ní nastavit větrání. Právě k tomuto účelu slouží senzory a ovladače Brink, aby zajistily optimální rovnováhu mezi kvalitou prostředí, požadavky uživatelů a efektivním provozem systému větrání.

Nové bezdrátové senzory a ovladače Brink v kombinaci s rekuperační jednotkou Flair umožňují udržovat v domácnosti plně automaticky optimální kvalitu vzduchu. Zatímco doma spíte, vaříte, sprchujete se nebo jste mimo dům, úroveň větrání se automaticky přizpůsobí dané situaci. S regulací Brink tedy nebudete větrat ani příliš málo, ale ani příliš mnoho. Vždy budete mít dostatek čerstvého vzduchu a omezíte provozní náklady větrání.

Plně automatický provoz

Bezstarostné větrání s regulátory CO₂

Vyšší úroveň CO₂ může vést k problémům s koncentrací, zhoršenému spánku a bolestem hlavy. Řízené větrání Brink na základě koncentrace CO₂ v obytných místnostech (obývací pokoj a ložnice) těmto problémům předchází. Zjistí-li senzor stoupající koncentraci CO₂ v místnosti, větrací jednotka automaticky přivede zvenčí více čerstvého vzduchu, čímž se koncentrace CO₂ sníží.



Vlhkostní senzor automaticky zabraňuje nadměrné vlhkosti

RH je zkratka pro "relativní vlhkost" a vypovídá o obsahu vlhkosti ve vzduchu. Nadměrná vlhkost může vést k růstu plísní a znehodnocení konstrukcí domu. Jakmile RH senzor detekuje rychlý nárůst relativní vlhkosti, přepne se větrací jednotka na nárazové větrání, aby odvedla přebytečnou vlhkost. RH senzor se proto používá ve vlhkých místnostech, jako jsou koupelny, prádelny apod.



Ruční ovládání, zvýšení výkonu a nepřítomnost

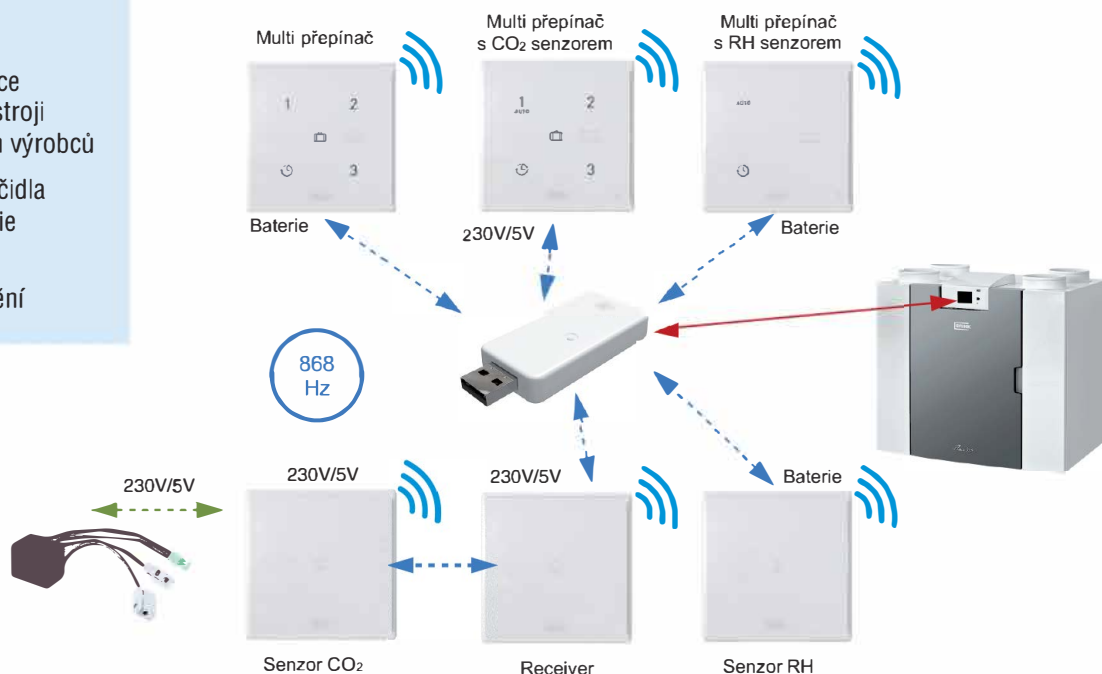
Chcete mít vše sami pod kontrolou? I to je možné! Pomocí bezdrátových přepínačů můžete sami určovat stupeň větrání a to z více míst v domě. Vhodný stupeň větrání závisí mimo jiné na vaší přítomnosti a aktivitě. Multipřepínač umožní snadné a rychlé nastavení.



Přednosti

- Snadná instalace
- Moderní design
- Možná kombinace s vybranými přístroji (rámečky) jiných výrobců
- Přepínače a RH čidla napájené z baterie i ze sítě
- Flexibilita umístění

K větracím jednotkám Brink Flair lze připojit několik typů bezdrátových přepínačů a čidel, takže každá zóna (nebo místnost) je větrána podle potřeby.



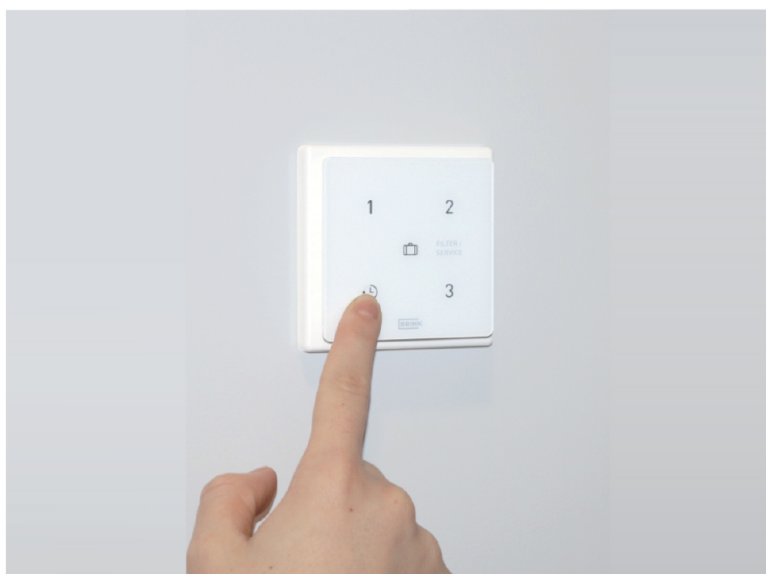
Snadná instalace pro rekonstrukce i novostavby

Při instalaci rekuperace do rekonstruovaných domů činí automatizace provozu větrání velké problémy, protože chybí potřebné kabely mezi větrací jednotkou a ovladači. Tento problém nyní s bezdrátovými senzory Brink odpadá. Veškerá komunikace mezi jednotkou a snímači probíhá bezdrátově. Větrací jednotku Brink Flair vybavíte USB přijímačem. Multifunkční přepínače a vlhkostní senzory jsou napájeny z vestavěné baterie. Pouze u senzorů CO₂, které z principu funkce vyžadují více energie je nutné zajistit napájení 230 V. To ale není problém, díky adaptéru můžeme využít 230V z nejbližšího el. okruhu. Příkon senzorů CO₂ je malý a nedojde k přetížení stávajícího okruhu 230 V.

Snadná nastavení senzorů CO₂ a vlhkosti

Nastavení senzorů Brink CO₂ je velmi jednoduché a přehledné. V menu větrací jednotky lze každému senzoru CO₂ nastavit požadovanou dolní a horní hranici koncentrace PPM. Současně této spodní a horní hranici odpovídá minimální a maximální průtok vzduchu v m³/h.

U senzorů RH nastavujeme v menu větrací jednotky citlivost, která vyjadřuje možný nárůst vlhkosti.



Multipřepínač umožňuje z různých částí domu nastavovat požadovaný výkon větrání. 1 – automatický klidový režim, 2 – zvýšené větrání v období vaření, praní apod., 3 – vysoká úroveň intenzivního větrání. Dále jsou k dispozici funkce "nepřítomnost" při odchodu z domu. Pomocí přepínačů lze také aktivovat 30ti minutový režim nárazového větrání.

Snadné čtení a kontrola aktuálních hodnot CO₂



Větrací jednotku Brink Flair vybavíte USB přijímačem a v menu větrací jednotky aktivujete funkci CO₂ senzorů



Snadné a přehledné nastavení koncentrace CO₂

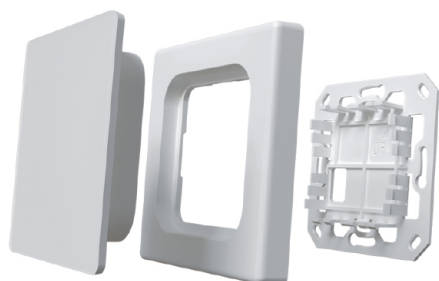


Snadné a přehledné nastavení průtoku vzduchu v m³/h



Čistý design v kombinaci s jinými elektrickými přístroji

Zákazníci požadují krásný interiér a v tomto Brink vychází vstříc a přichází s čistým designem, který neruší interiér. Nové bezdrátové senzory a ovladače Brink jsou stylové a hodí se do každého interiéru.



Senzory a spínače Brink se skládají z instalační patice, které se kotví na zeď či na instalační krabici, instalačního rámečku a těla přístroje.



Senzory lze kombinovat s vybranými rámečky elektrických přístrojů, jako je Gira-System 55, Busch Jager Reflex S1 apod. Pro přesnější specifikaci se informujte u svého dodavatele větrání Brink.

Přehled čidel a ovladačů



Multifunkční přepínač s časovačem a signalizací

Tři režimy větrání
Režim nárazové větrání (boost) a dovolená
Hlášení filtr a poruchové hlášení
Napájení z baterie, volitelně 230V/5V



Multifunkční přepínač s časovačem, signalizací a CO₂ senzorem

Tři režimy větrání
Režim nárazové větrání (boost) a dovolená
Hlášení filtr a poruchové hlášení
Napájení 230V/5V (z důvodu senzoru CO₂)



Multifunkční přepínač s časovačem, signalizací a RH senzorem

Režim nárazové větrání (boost) nebo automatická regulace
Filtr a poruchové hlášení
Napájení z baterie, volitelně 230V/5V



Senzor CO₂

Automatické řízení na základě nastavené hodnoty CO₂
Napájení 230V/5V (z důvodu senzoru CO₂)



Vlhkostní RH senzor

Automatická regulace
Napájení z baterie, volitelně 230V/5V

Použití

- Určeno pro větrací jednotky Brink Flair. RF senzor není kompatibilní s 3 cestným ventilem Brink.
- Počet připojených senzorů je omezený: max. 4x CO₂, max. 4x RH, max. 4x Multipřepínač, max. 12 čidel celkem.
- Senzory jsou určeny pro instalace ve vnitřním prostředí domů. Rozsah signálu je 100 m na volné ploše, signál je tlumen konstrukcemi budovy dle typu použitých materiálů (armované konstrukce značně tlumí signál). Pro prodloužení a zesílení signálu je možné systém rozšířit o tzv. receiver.

Pozn: Kvalita vzduchu v jednotlivých místnostech nezáleží jenom na nastavení větrací jednotky a čidel CO₂. Ještě je potřebné odpovídajícím způsobem dimenzovat a nastavit vzduchotechnický rozvod. Ideální je vybavit VZT rozvod regulačními clonami a klapkami pro optimalizaci přívodu vzduchu do jednotlivých místností v poměru, který odpovídá jejich využití (produkci CO₂). Tímto vzduchotechnickým systémem je například Air Excellent, který pomocí kalkulačního nástroje počítá nastavení průtoků a odporů VZT rozvodu.

Váš dodavatel větrání Brink: