

# Na velikosti větrací jednotky záleží

- Jak velkou máte technickou místnost?
- Jaká zařízení chcete do technické místnosti osadit?

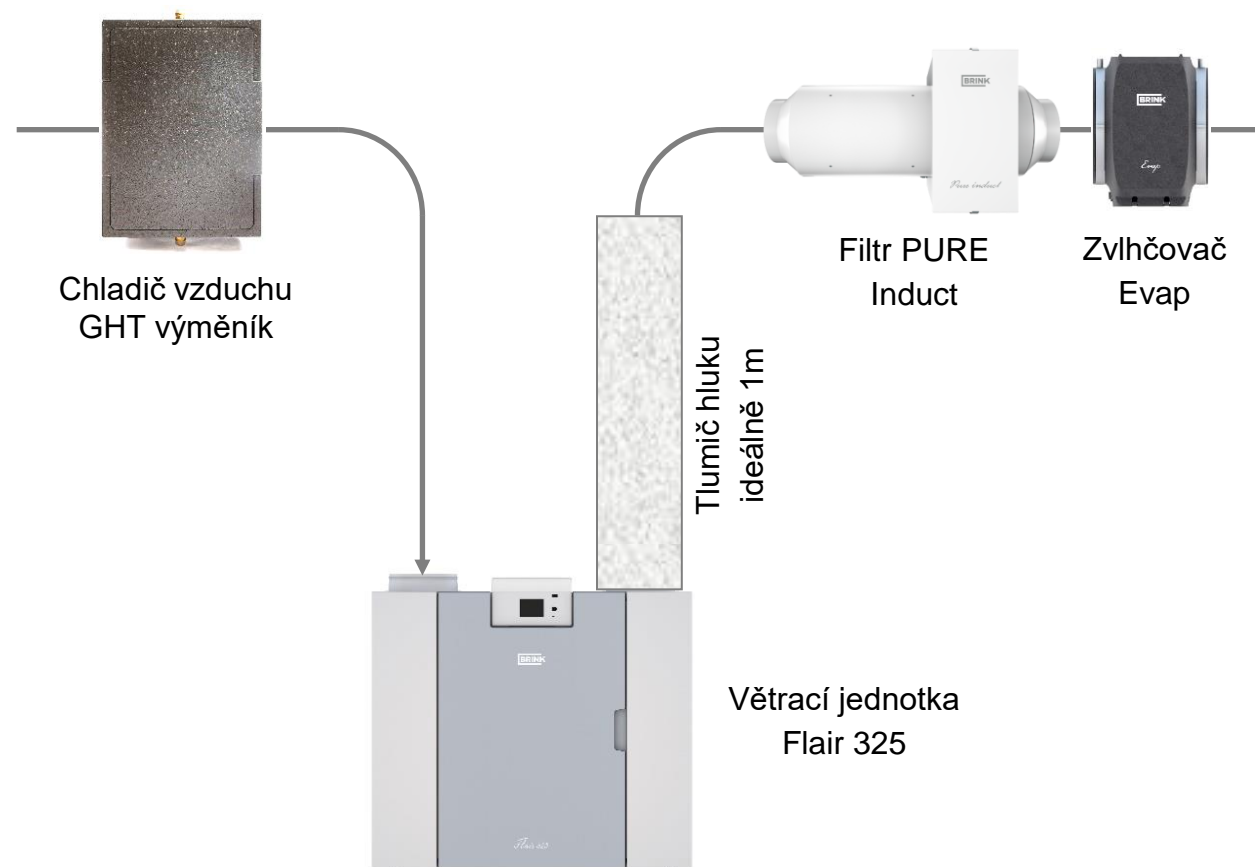
Větrací jednotka by tak měla být přiměřeně velká, aby se Vám do technické místnosti vešla včetně dalších zařízení.



# Jaká zařízení chcete napojit do okruhu VZT?

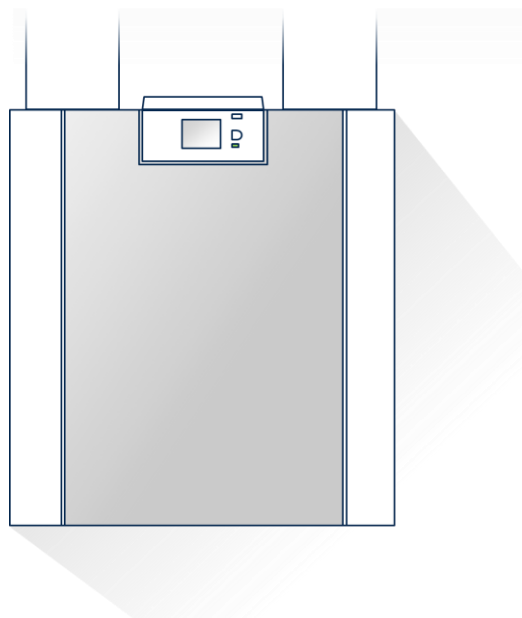
## Větrací jednotka v technické místnosti potřebuje dostatek prostoru:

- Systém větrání domu se může skládat pouze z větrací jednotky, nebo může obsahovat další zařízení jako jsou chladiče, zvlhčovače, filtry apod.
- Větrací jednotku je nutné na VZT rozvod vždy připojovat prostřednictvím tlumičů hluku s definovanými parametry. Neexistují zázračné jednotky bez tlumičů.
- Potrubí a kolena napojené na větrací jednotku nesmí být ostrá / zlomená a jejich počet by měl být omezen. V opačném případě se zvyšuje odpor a tím i hlučnost a spotřeba větrací jednotky.



# Větrací jednotky Flair pro každou stavbu

Větrací jednotky Brink přes své skvělé technické parametry a vybavenost jsou „malé“ a snadno se instalují



**Flair 225**

650x600x455 mm

29 kg

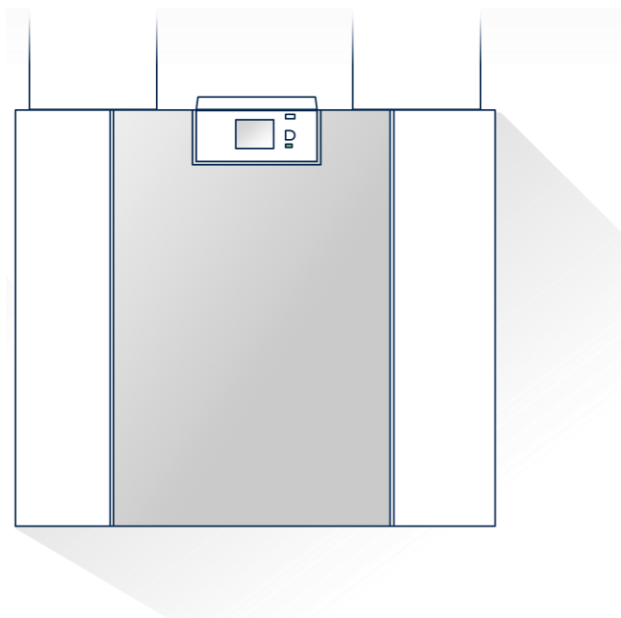
Typ

Rozměry (V x Š x H)

Hmotnost



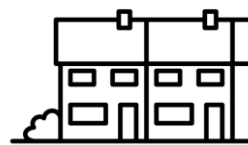
Bytové domy a  
malé rodinné domy



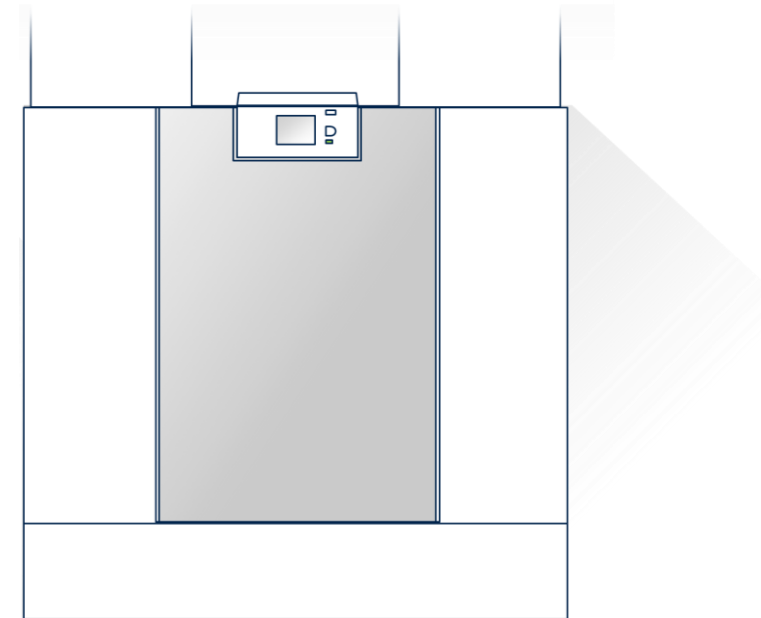
**Flair 325 / 400**

650 x 750 x 560 mm

38,5 kg



Výstavba  
rodinných domů



**Flair 450 / 600**

800 x 850 x 661 mm

49 kg



Velké domy,  
kanceláře a školy

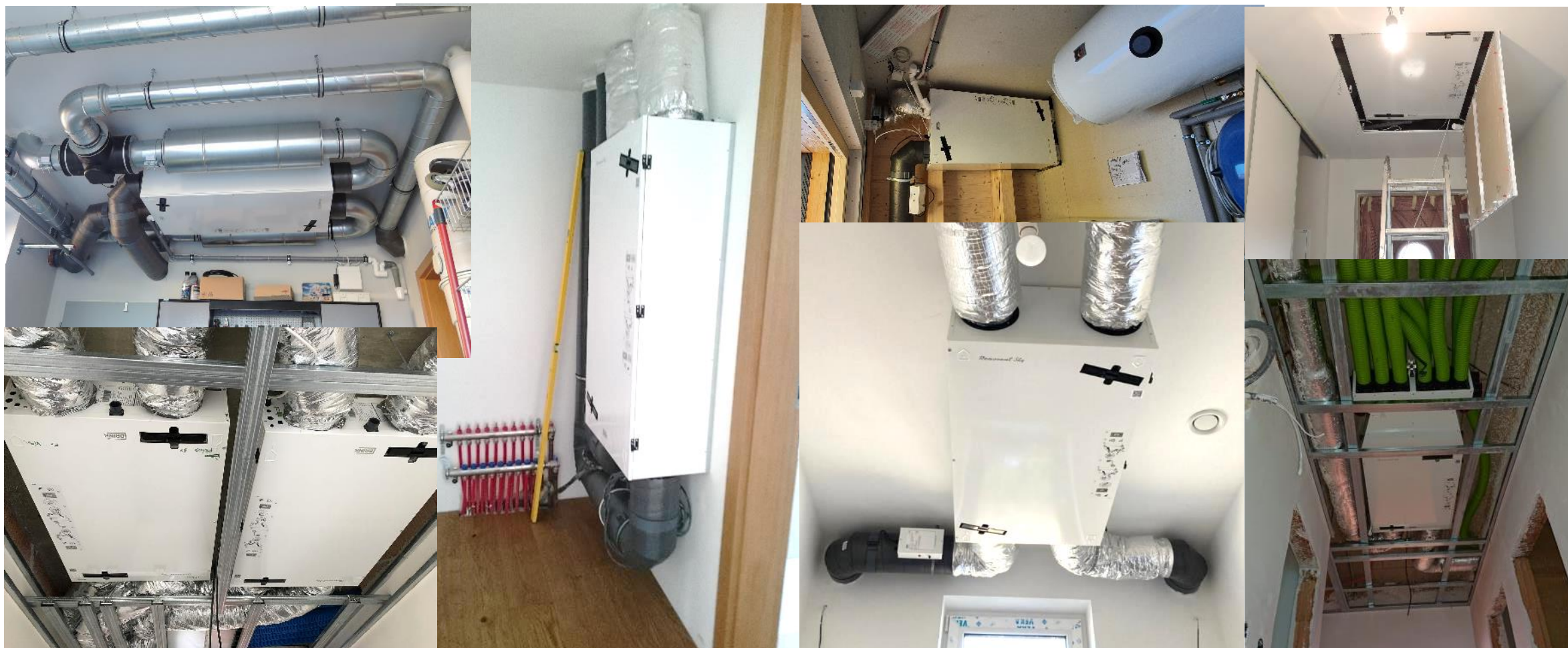
# Řešení technické místnosti jednotkami Brink



# Řešení technické místnosti jednotkami Brink

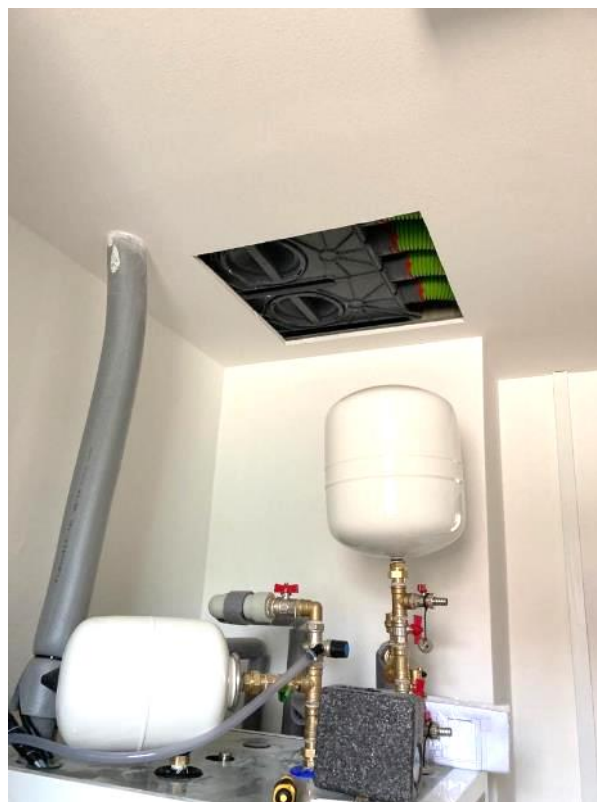


# Použití podstropních větracích jednotek Brink



# Přístupné rozdělovací boxy a revizní otvory

Pro budoucí možnou revizi, úpravu a čištění VZT rozvodu je potřebné zachovat přístup k rozdělovacím boxům, regulačním klapkám a dalším částem vzduchotechnického rozvodu



**BRINK**

# Brink Flair 225

Malá a výkonná větrací jednotka pro instalace náročné na prostor, jako jsou bytové domy a malé rodinné domy

- Snadná instalace do malých technických místností a skříní
- Vynikající parametry a poměr účinnosti a spotřeby
- Malá hlučnost





**BRINK**

# Brink Flair 325/400

Energeticky efektivní větrací jednotka pro běžné rodinné domy.

- Dostatečný vzduchový výkon a tlaková rezerva
- Skvělé parametry a vysoká vybavenost
- Energeticky nejefektivnější větrací jednotka na trhu

**!** Flair 325 má nejnižší doloženou spotřebu energie. To společně s vysokou účinností z ní dělá energeticky nejefektivnější jednotku.



**BRINK**

# Brink Flair 450/600

Výkonná větrací jednotka pro kanceláře, školy, velké domy a další prostory, kde je požadován vyšší průtok vzduchu

- Vysoký výkon a dobré parametry účinnosti a spotřeby
- Ostatní výhody jednotek Flair



# Flair 800, 1200, 1600 ..

**Větrací jednotky Flair umožňují paralelní zapojení a zvýšení průtoku vzduchu**

- Zapojení do kaskády a zvýšení průtoku vzduchu až pro 10 větracích jednotek.
- Jedna řídicí jednotka ovládá až dalších 9 podřízených větracích jednotek.
- Takto zapojené jednotky Flair si stále zachovávají vysokou účinnost ZTZ a nízkou spotřebu.
- Automatická regulace CF zachovává stálý průtok
- S výhodou využíváno do nepřístupných a komplikovaných technických místností.



# Podstropní jednotky Brink Sky

- Podstropní větrací jednotky Brinky Sky jsou nejpoužívanější jednotky pro projekty malých bytů a domů, kde je vyžadováno minimální snížení stropů, tichý a bezproblémový provoz.
- Robustní kovový plášť, chytrá konstrukce a uložení ventilátorů minimalizují hluk.
- K dispozici ve výkonech 150, 200 a 300m<sup>3</sup>/h.



# Srovnejte si velikost větracích jednotek v poměru k jejich technickým parametrům

Jaká je jejich hlučnost, účinnost, spotřeba, vybavenost, regulovatelnost, servisovatelnost a cena ..... ?



**Flair 225**

**65%**

225m<sup>3</sup>/h\*200Pa

$\eta = 92\%$

SEL = 0,17Wh/m<sup>3</sup>

L<sub>WA</sub> = 39 dB(A)



**Flair 325**

**100%**

325m<sup>3</sup>/h\*290Pa

$\eta = 91\%$

SEL = 0,15Wh/m<sup>3</sup>

L<sub>WA</sub> = 41 dB(A)



???

**160%**



???

**130%**

# Komplexní systém

Nedodáváme pouze větrací jednotky.  
Dodáváme komplexní systém větrání, který je  
ověřen léty provozu a jeho kvalita doložena  
řadou nezávislých a důvěryhodných  
certifikátů.

> 40 let ve světě a 20 let provozu v ČR



# Autorizovaný dodavatel Brink do ČR

Sklad, školení a technická podpora

ŠTORC TZB s.r.o.

Křižíkova 1590

Benešov, 256 01

T: 317 724 910

M: 739 289 521

E: [info@storc.cz](mailto:info@storc.cz)

I: [www.storc.cz](http://www.storc.cz)

