

- **Větrání školek a učeben**
- **Větrání kanceláří a zasedacích místnosti**
- **Dodatečná instalace větracích jednotek**

**Paralelní zapojení větracích jednotek Brink a zvýšení výkonu**



# Umístění jednotky přímo do větrané místnosti

- Časté řešení z důvodu úspory/nedostatku místa.
- Zjednodušení a zkrácení VZT rozvodů.
- Větrací jednotky Brink jsou tiché. Při správném dimenzování, realizaci VZT rozvodu a vhodných protihlukových opatření nedochází k ručení hlukem.



# Větrání pro velmi malé prostory Flair 225

- Malá, kompaktní a výkonná jednotka pro instalace náročné na omezený prostor.
- Nízká hlučnost.
- Max. vzduchový výkon 225m<sup>3</sup>/h.
- Využitelné řešení cca do 7 osob.



# Sofistikované větrací jednotky Brink

- Plně automatizovaný provoz. Je možné volit provoz na základě přítomnosti osob, koncentrace CO<sub>2</sub>, vlhkosti, nebo připojit jednotky na centrální řídicí systém.
- Větrací jednotky Brink mají integrovaný automatický ochranný přehřev s úspornou regulací a automatickou regulaci konstantního průtoku, která zajišťuje požadované větrání neohledně na měnící se okolní podmínky (tlak).
- Možnost použití klasického tepelného výměníku, nebo entalpického výměníku, kdy není nutné instalovat odvod kondenzátu (Flair 325/400 a Flair 450/600)



# Výkonné jednotky Flair 600 x 4 = 2400m<sup>3</sup>/h

- Instalace velké výkonné větrací jednotky do stávajících rekonstruovaných prostor je komplikovaná a v mnoha případech i nemožná.
- Pro tyto účely s velkou výhodou využíváme paralelní zapojení větracích jednotek BRINK.
- Jednotky lze instalovat i do atypických a stísněných prostor.
- Jedna řídicí jednotka „Master“ může být propojena až s 9 ks podřízených „Slave“ jednotek.
- Plně automatický provoz



# Malá technická místnost

## Flair 450/600 x 3 = až 1.800m<sup>3</sup>/h

- Příklad instalace větrací jednotky do stávajícího technického zázemí. Použití jedné velké jednotky je neproveditelné. Řešením jsou tři větrací jednotky Brink Flair 450/600, které navíc umožňují zónovat větrání jednotlivých učeben.



# Větrání jazykových učeben

- Větrací jednotky Flair 325/400 s automatickým provozem na základě CO<sup>2</sup>
- Integrace větrací jednotky do nábytku shodného s vybavením učeben
- Distribuce vzduchu přes tlumiče hluku integrované v horní nástavbě



# Větrání internát OA Neveklov - 2015

- Rekonstrukce a snížení energetické náročnosti budovy. Větrací jednotky jsou umístěny v zázemí skladů a pomocných místností
- Paralelní zapojení jednotek Excellent 400
- VZT rozvod v podhledech (realizace nových SDK podhledů)





# Větrání Mateřské Školy Planá n/L - 2017



*Instalace větracích jednotek Renovent Excellent na stěnu, jejich připojení přes tlumiče a opláštění.*



*Opláštění větracích jednotek je identické s nábytkem ve třídě a část skříňě větrací jednotky slouží jako úložný prostor. Větrací jednotky s dostatečnou rezervou splňují hlukové limity.*

# Větrání Mateřské Školy Planá n/L - 2023



*Větrací jednotky Brink Flair 450/600 jsou umístěny přímo do jednotlivých tříd a opláštěny v identickém provedení, jako nábytek ve třídě.*

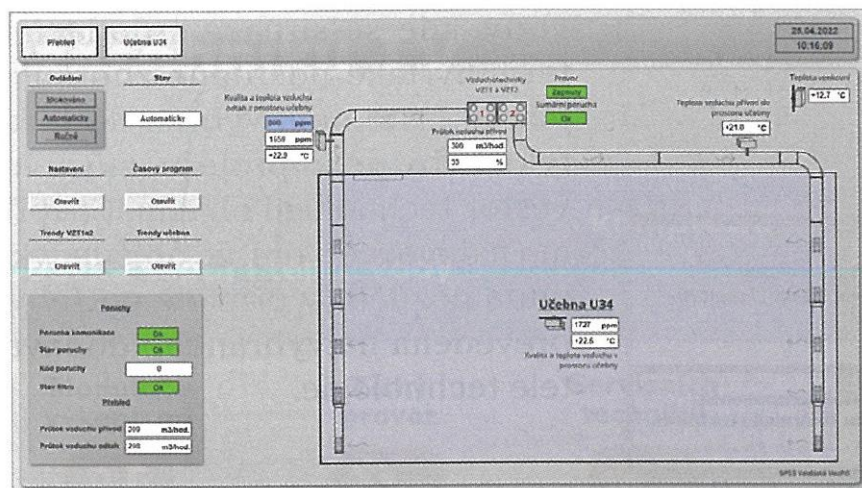
*Vzduch do třídy je distribuován pomocí textilního potrubí PŘÍHODA.*

*Provoz větrací jednotky je automatizován na základě koncentrace CO<sub>2</sub>.*



# Větrání učebny SPŠ Velké Meziříčí

- Instalace pro výuku studentů
- Vzorová instalace od firmy TZ Pro
- Vizualizace instalace se zobrazením aktuálních provozních hodnot.
- Článek v Topenářství a Instalace

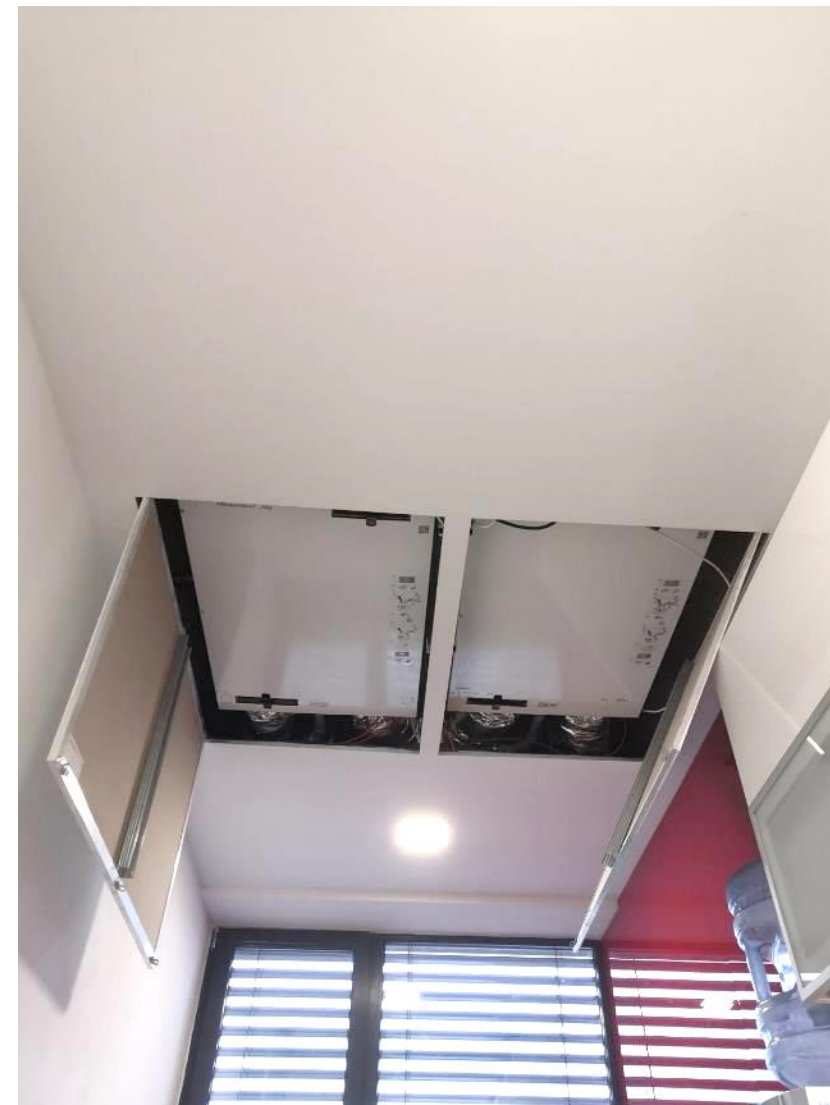


# Větrání staré zemědělské usedlosti za účelem snížení úrovně radonu - 2014



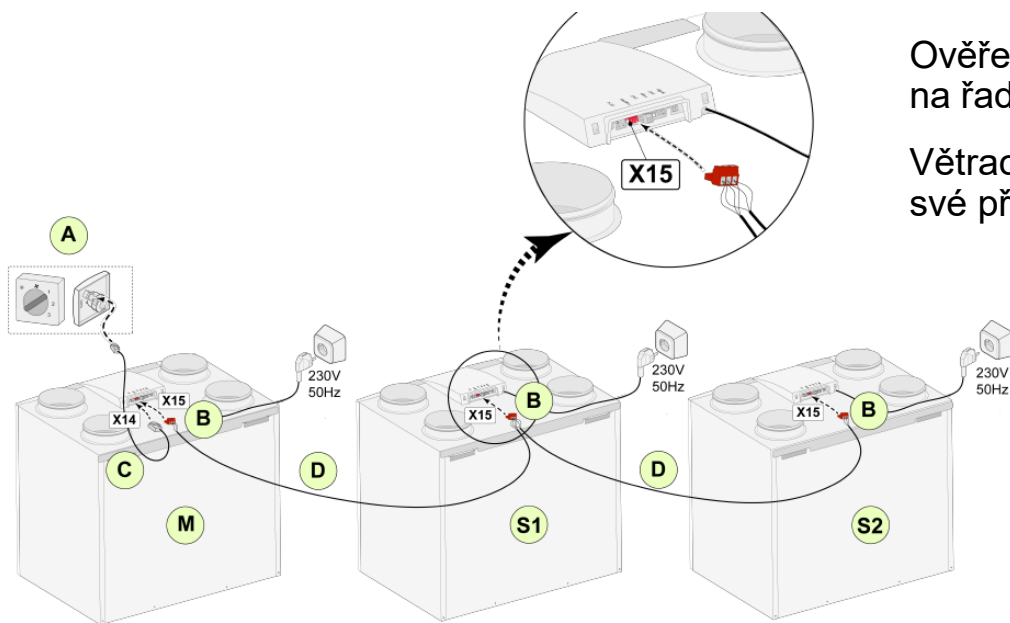
# Větrání zasedací místnosti administrativní budovy

- Paralelní zapojení větrací jednotky Sky 200 s výškou pouhých 20cm bylo možné integrovat do podhledů v kuchyňce sloužící jako zázemí zasedací místnosti



# Příklad paralelního zapojení jednotek

	Flair 400	Flair 450	Flair 600	Renovent Sky 300
Brint 600	x	x	1x F 600 (200Pa)	2x Sky 300 (225Pa)
Brink 800	2x F 400 (250Pa)	x	x	x
Brink 900	x	2x F 450 (200Pa)	x	3x Sky 300 (225Pa)
Brink 1.200	x	x	2x F 600 (200Pa)	x
Brink 1.600	x	x	3x F 600 (200Pa)	x



Ověřené řešení mnoha lety provozu  
na řadě instalací napříč Evropou

Větrací jednotky Brink si zachovávají  
své přednosti



# Příklad paralelního zapoj.

Náhrada velké větrací jednotky několika menšími jednotkami:

- Lepší regulovatelnost a využití místa
- V mnoha případech i úspora nákladů ...



# Autorizovaný dodavatel Brink do ČR

Sklad, školení a technická podpora

ŠTORC TZB s.r.o.

Křižíkova 1590

Benešov, 256 01

T: 317 724 910

M: 739 289 521

E: [info@storc.cz](mailto:info@storc.cz)

I: [www.storc.cz](http://www.storc.cz)

